

**ENTDECKEN
SIE DIE
VIELFALT
IHRER
NACHBAR-
SCHAFT**





EINE STARKE GEMEINSCHAFT

Für ein lebendiges Miteinander

Nachbarn – jeder hat sie, jeder braucht sie. Funktionierende Nachbarschaften stehen für ein Miteinander im Wohnviertel, für gegenseitigen Respekt und Rücksichtnahme. Außerdem sind sie ein effektives Mittel gegen Einsamkeit. Darüber hinaus können sie ein starker Impulsgeber für gemeinsame Aktivitäten sein, die direkt auf das Wohlfühlkonto der Bewohner und Bewohnerinnen eines Quartiers einzahlen.

win e.V., der Nachbarschaftsverein der KSG Hannover, hat sich deshalb zum Ziel gesetzt, Nachbarschaften in den eigenen Quartieren zu aktivieren und eine Plattform zu bilden, auf dem das nachbarschaftliche Miteinander nachhaltig wachsen kann. Wir freuen uns, dass Sie sich für den win e.V. und seine Arbeit interessieren.

Viel Spaß beim Entdecken!



Unser Leitbild für eine l(i)ebenswerte Nachbarschaft!

Wir schaffen eine positive Atmosphäre und verbinden Menschen für ein l(i)ebenswertes Miteinander!

Bei win e.V. werden Sie Teil einer Gemeinschaft. Wir sind Anlaufstelle für Menschen mit der Bereitschaft zur aktiven „Teilgabe“. Von Nachbarn für Nachbarn! Wir haben unser Ohr an den Menschen in unseren Nachbarschaften. Dadurch sind wir nah an ihren Bedürfnissen und Themen.

Wir:

- verbinden
- motivieren & aktivieren
- stärken (Eigen-)Initiative
- stellen unsere Ressourcen zur Verfügung, damit die Menschen gestalten können

So zeigt sich das Potenzial der Menschen in der Nachbarschaft. Mit Begeisterung entwickeln wir mit den Menschen vor Ort und unseren Kooperationspartnern Ideen & Projekte, die das Gemeinwohl fördern. Dies schaffen wir mit der Bereitschaft zum aktiven Gestalten (strukturell) und mit Kreativität (operativ) im Haupt- und Ehrenamt. Wir leben, was wir sagen und was uns wichtig ist.



Unsere Werte:

- Vielfalt – jeder ist okay
- gegenseitiger Respekt & Wertschätzung
- Barrierefreiheit – auch im Kopf
- Menschlichkeit
- Bedürfnisse ernst nehmen
- optimistisch, humorvoll, lösungsorientiert, persönlich

Wir sind bunt, vielfältig und unbürokratisch!

Auch wenn das Leben mal leisere Töne spielt, steht unser Hauptamtlichen-Team mit Rat und Tat zur Seite. In schwierigen Zeiten bieten wir fachliche Beratung oder greifen auf dem kurzen Weg auf unser Kooperationsnetzwerk zu.





Jeder ist willkommen.
Wir lieben es bunt und vielfältig.



WIR SIND FÜR ALLE DA!

win e.V. wurde 2016 gegründet und steht im engen Zusammenhang mit der KSG Hannover. Ziel unseres Vereins ist es, eine positive Atmosphäre zu schaffen und Menschen eine Plattform für ein l(i)ebenswertes Miteinander zu bieten.

Der Verein und seine Angebote stehen allen Menschen offen und sind ausdrücklich nicht nur für die Mieter und Mieterinnen der KSG da. Nachbarn und Nachbarinnen finden sich hier zusammen, um gemeinsam etwas für ihren Stadtteil und die Menschen, die dort leben, zu bewegen.

Wir schaffen die Plattform, auf der vielfältige Ideen erfolgreich in die Tat umgesetzt werden können – von Nachbarn für Nachbarn.

- ↖ Aktionstag Mobilität
- ↑ Inklusives Leben
- ← Kochaktion für Kinder
- ↘ Interkulturelle Woche



**Jede Idee
ist wertvoll.**

Wir erwecken
gemeinsam Ideen.



DAS BESONDERE AN UNS



Bei uns kann jeder und jede mitmachen und sich mit kreativen Ideen und Vorstellungen einbringen. Das kann aktiv geschehen oder auch passiv sein. Ganz wie es die verfügbare Zeit und die Kraft erlauben.

Unser Verein wird erst durch die Menschen, die hier zusammenkommen, lebendig. Von den ehrenamtlich Aktiven, die sich bei uns engagieren, bis hin zu den zahlreichen Gästen, die bei den vielen Angeboten und Veranstaltungen mitmachen.

↑ Balkon- und Gartenwettbewerb

← Hausaufgabenhilfe

Das Wir-Gefühl

win e.V. lebt von den ehrenamtlich Aktiven, die sich mit ihrem Engagement für die Gemeinschaft einbringen, von den zahlreichen Gästen, die unsere Veranstaltungen besuchen, sowie von Menschen, die sich mit uns auf vielfältige Art verbunden fühlen.

**„Wir bewegen
viel zusammen.
Jeder gibt, was er
geben kann.“**

Klaus Tuschinsky



**„Man lernt immer
wieder neue nette
Leute kennen.“**

Roswitha Adam



**„Ich sag einfach mal:
win e.V. ist wie eine
Familie.“**

Hajo Klatt



**„win e.V. aktiviert
Nachbarschaften,
bringt Menschen
zusammen und stiftet
Freundschaften.“**

Olaf Leske



**„win e.V. ermöglicht
den Blick über den
eigenen Tellerrand
hinaus.“**

Andrea Köhler-Markgraff



**„Ich gehe immer
mit positiven
Gefühlen heraus
und bin erfüllt.“**

Dieter Bergmann





MACHEN SIE MIT!

Sie möchten gern aktiv dabei sein? Je nachdem, wie Sie sich einbringen möchten, stehen Ihnen vielfältige Optionen zur Verfügung. Und neue Ideen sind ebenfalls gern gesehen.

Als Gast willkommen sein

Besuchen Sie einen unserer Quartierstreffs auf einen Kaffee und ein nettes Gespräch. Schnuppern Sie einfach mal rein. Oder nehmen Sie an einem unserer vielseitigen Angebote teil. Da ist für alle etwas dabei.

Unseren Verein und viele nette Menschen aus Ihrer Nachbarschaft lernen Sie darüber hinaus auf einer unserer zahlreichen Veranstaltungen und auf den Festen kennen.

Schauen Sie einfach auf unserer Internetseite www.win-e-v.de vorbei. Dort finden Sie immer unser aktuelles Monatsprogramm.





**Einfach
anpacken!**

Gemeinsam aktiv sein
bringt Lebensfreude.



EHRENAMTLICH AKTIV WERDEN

Unser Verein lebt von Menschen, die sich für andere engagieren möchten. Unterstützen Sie uns deshalb und werden Sie ehrenamtlich aktiv.

Verfolgen Sie gemeinsam mit uns die Vision einer lebendigen Nachbarschaft. Helfen Sie uns mit Ihren Talenten und Ideen, etwas zu bewegen. Egal, wie alt Sie sind und wie viel Zeit und Kraft Sie investieren können. Jede Unterstützung ist bei uns willkommen. Von Kochkünsten am Bratwurstgrill bis hin zum Vorlesen von Kinderbüchern – oft ist gerade das, was für Sie eine Selbstverständlichkeit ist oder was Ihnen leicht von der Hand geht, ein willkommenes ehrenamtliches Engagement.

Dafür bekommen Sie eine Menge zurück! Ob neue Bekanntschaften, Spaß, Einblicke in neue Kulturen oder einfach nur gemeinsames Lachen. win e.V. soll Freude machen!

↑ Ehrenamtliche bei der Renovierung

← Lastenrad-Pate

→ Glückliche Ehrenamtliche

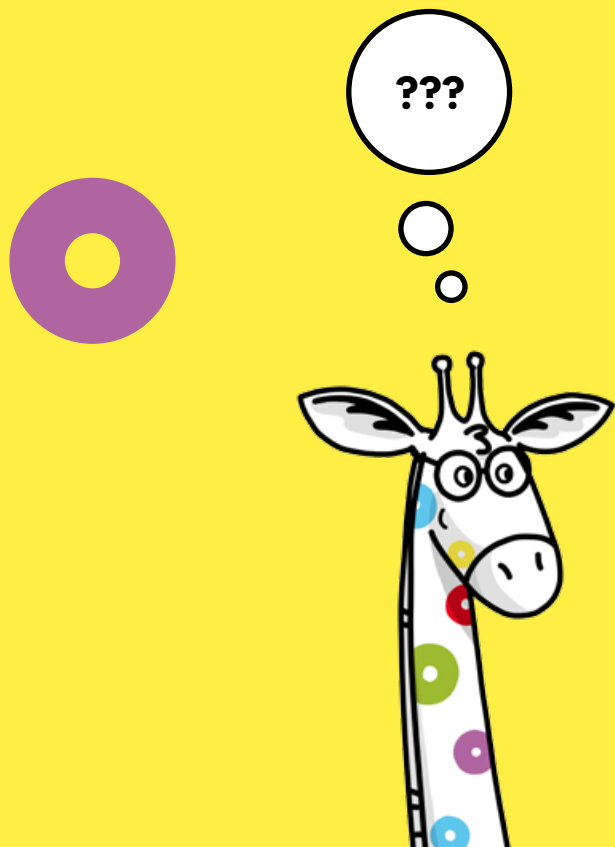
Häufige Fragen und Antworten

Muss ich Mitglied werden, um an Veranstaltungen teilnehmen zu können?

Nein, Sie können auch ohne eine Mitgliedschaft im win e.V. Veranstaltungen besuchen, an Festen teilnehmen oder Angebote wahrnehmen.

Muss ich Mieterin oder Mieter bei der KSG sein, um Veranstaltungen vom win e.V. oder in den Quartiertreffs zu besuchen?

Nein. Unsere Quartiertreffs sowie die Angebote und Veranstaltungen von win e.V. stehen allen Menschen offen.



Kann ich auch Besuch mitbringen, der nicht im Quartier wohnt?

Selbstverständlich! Wir freuen uns über jeden Besuch.

Ich habe nicht so viel Zeit, um mich bei win e.V. aktiv zu engagieren.

Kann ich auch passives Mitglied sein?

Ja, denn wir freuen uns über jede Unterstützung. Mit Ihrem Monatsbeitrag helfen Sie uns, Projekte und Veranstaltungen erfolgreich umzusetzen.

Muss ich als Mitglied an jeder Veranstaltung teilnehmen?

Wir freuen uns zwar über jeden Teilnehmer oder jede Teilnehmerin und zahlreiche helfende Hände, aber eine Anwesenheitspflicht besteht nicht.

Wie hoch ist der monatliche Mitgliedsbeitrag?

Der Beitrag ist gestaffelt. Sie können wählen zwischen 2, 3, 4 und 5 Euro monatlich. Darüber können Sie selbst einen Betrag festlegen, den Sie bereit sind zu zahlen.

Wo finde ich weitere Informationen zu Terminen und Veranstaltungen?

Unter www.win-e-v.de finden Sie alles, was Sie wissen müssen.



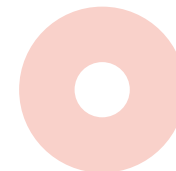


**Mit Ihrer
Unterstützung**
wird vieles
möglich!

ALS VEREINSMITGLIED FÖRDERN

Wir sind ein gemeinnütziger Verein und natürlich können Sie uns auch finanziell unterstützen. Mit einer Mitgliedschaft helfen Sie zum Beispiel bei der Umsetzung von Projekten oder der Durchführung von Veranstaltungen. Dafür leisten Sie einen monatlichen Beitrag. Dieser ist gestaffelt und reicht von 2 über 3, 4 und 5 Euro bis hin zu einer Summe, die Sie selbst festlegen können.

Im Rahmen dieser Mitgliedschaft können Sie sich aktiv einbringen oder auch nur passives Mitglied sein.





Unsere Quartierstreffe

Hier treffen sich
die Menschen aus
dem Quartier.



SO ERREICHEN SIE UNS:

Quartierstreff Wiesenu

win e.V. Wohnen in Nachbarschaften

bei der KSG Hannover GmbH

Freiligrathstr. 11, 30851 Langenhagen

Telefon: 0511. 8604 - 216

Quartierstreff Empelde

win e.V. Wohnen in Nachbarschaften

bei der KSG Hannover GmbH

Löwenberger Str. 22, 30952 Ronnenberg

Telefon: 0511. 8604 - 213

Quartiersmanagement Kronsberg-Süd

win e.V. Wohnen in Nachbarschaften

bei der KSG Hannover GmbH

Ellerie 13, 30539 Hannover

Telefon: 0511. 8604 - 175

Quartierstreff Gehrden

win e.V. Wohnen in Nachbarschaften

bei der KSG Hannover GmbH

Parkstraße 4 A, 30989 Gehrden

Telefon: 0511. 8604 - 174

↑ Quartierstreff Wiesenu

→ Quartierstreff Empelde

← Quartiersmanagement Kronsberg-Süd

Schauen
Sie doch mal
vorbei!



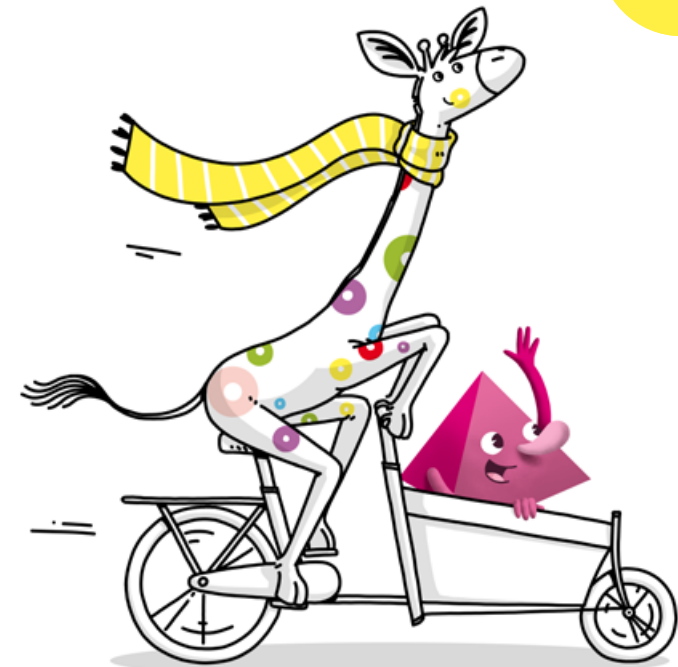
Mit
vereinten
Kräften fürs
Quartier.



ZUSAMMEN VIEL BEWEGEN

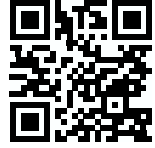
win e.V. und die KSG sind eng miteinander verbunden. Sie ergänzen sich perfekt, wenn es um das Wohl der Menschen in den Quartieren geht. Denn das liegt beiden am Herzen.

Wini, das Maskottchen von win e.V., und Roofy, das Maskottchen der KSG Hannover GmbH, haben zusammen noch viel vor! Gemeinsam machen sie Quartiere schöner und sind dabei nicht zu stoppen.



Schauen Sie doch mal rein.

Hier finden Sie unser aktuelles Programm, Termine, Bildergalerien, Kontaktmöglichkeiten und vieles andere mehr. www.win-e-v.de



win e.V.
bringt alle
weiter!

**Quartiersentwicklung
und soziales Management**

win e.V. Wohnen in Nachbarschaften

bei der KSG Hannover GmbH

Hildesheimer Straße 114

30173 Hannover

Telefon: 0511. 8604 - 214

