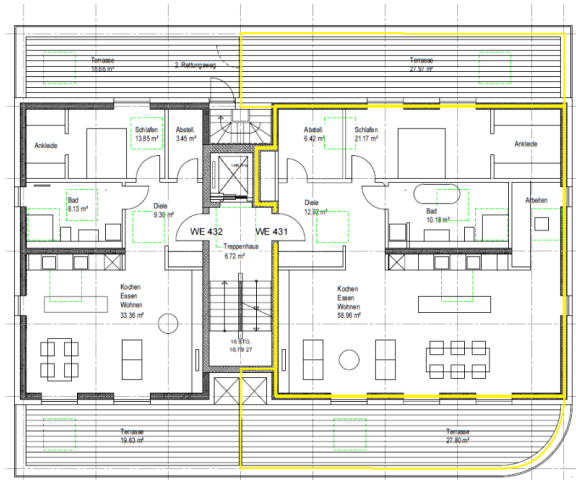


## 2-Zimmer-Wohnung im Neubau am Kaltenweider Platz

Langenhagen / Maria-Montessori-Str. 9

Verfügbar ab: nach Vereinbarung



### Wohnungsinformationen

Objektnummer	4563.1190
Wohnungsberechtigungsschein	Nein

### Zimmer/Größe

Zimmer	2
Wohnfläche	136,10 m <sup>2</sup>
Etage	Dachgeschoss

### Preis

Grundmiete	1.216,00 €
Betriebskosten VZ	203,00 €
Heizkosten VZ	136,00 €
<b>Gesamtmiete</b>	<b>1.555,00 €</b>

### Bedarfsenergieausweis

Energiewert	55,70 kWh/(m <sup>2</sup> ·a)
Energieträger	Fernwärme
Baujahr	2020

### Lagebeschreibung

Das Objekt befindet sich am Rand des Neubaugebietes "Weiherfeld" in unmittelbarer Nähe der S-Bahnhaltestelle mit einer schnellen Anbindung ins Zentrum nach Langenhagen und Hannover. Weiterhin sind fußläufig Einkaufsmöglichkeiten und eine Bank zu erreichen, die Autobahn 352 erreichen Sie nach fünf Minuten.

### Objektbeschreibung

Das Haus setzt sich aus 13 Wohnungen zusammen, von denen jede über bodentiefe Fenster sowie einen Balkon oder eine Terrasse, die Wohnungen im Staffelgeschoss über große Dachterrassen, verfügt und barrierefrei über einen Aufzug zu erreichen ist.

### Ausstattung

Die Wohnungen verfügen über einen offenen Wohn-/Küchenbereich, einen Balkon, der über bodentiefe Fenster zu erreichen ist und im Bad befindet sich eine bodengleiche Dusche mit einer modernen Glasabtrennung bzw. eine Badewanne. Die Beheizung erfolgt über Fernwärme. Als Bodenbelag wurde Laminat verlegt. Der Waschmaschinenanschluss befindet sich in der Wohnung. Weiterhin gehört zu jeder Wohnung ein abgeschlossener Kellerraum und es besteht die Möglichkeit, einen PKW-EP anzumieten.

### Ansprechpartner:

**Sebastian Benne**

**Telefon** +495118604280

**Telefax** +495118604100

**E-mail** benne@ksg-hannover.de

KSG Hannover GmbH  
Auf der Dehne 2C, 30880 Laatzen

[www.ksg-hannover.de](http://www.ksg-hannover.de)